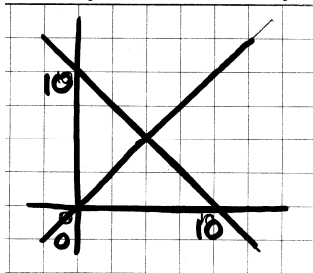


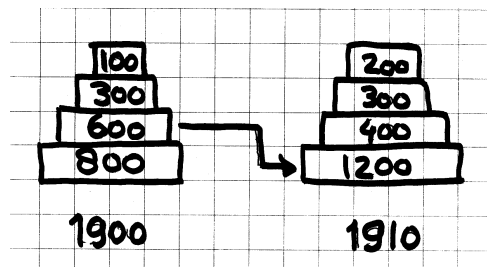
**Versie 1**

1. Gegeven de lijnen  $l: y = x$  en  $m: y + x = 10$



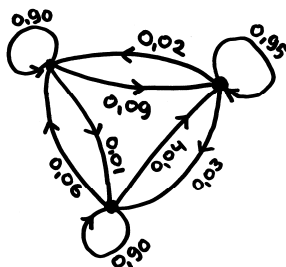
Bereken het snijpunt van deze lijnen met behulp van matrices.

2



Gegeven de twee populatieverdelingen in 1900 en 1910.  
Hoe zal de verdeling er in 2000 uit hebben gezien ?

3. In A wonen 10.000 mensen, in B 20.000 en in C 30.000. In de graaf A linksboven en B rechtsboven en C onder.



Maak gebruik van de graaf en bereken de inwoneraantallen 20 jaar later.

4. Gegeven de twee functies:

$$f(x) = x^3 - 4x \quad \text{en} \quad g(x) = 5x$$

De twee grafieken staan hiernaast getekend  
Als je verticale lijnstukjes tekent zoals hiernaast gedaan  
Hoe lang is dan het langste lijnstukje dat je kunt tekenen?

